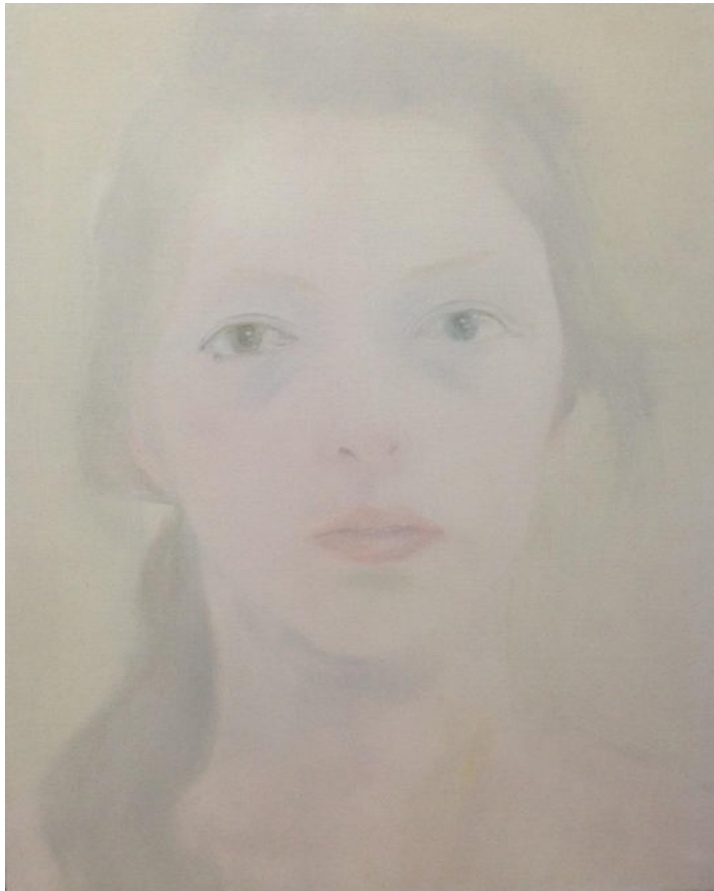


**L'ARIETE** artecontemporanea



## **GLANCES | SGUARDI**

visioni dell'immagine femminile

opere di

**BERTOZZI & CASONI BESTER BOTES CASTELLI  
CHIA FRAU MAZZA PULINI YAMAMOTO**

L'ARIETE artecontemporanea Via D'Azeglio 42 Bologna

7 marzo - 9 aprile 2020 | [www.galleriaariete.it](http://www.galleriaariete.it)  
da lunedì a sabato 17-19.30 | Info 348 9870574

In occasione dell'**otto marzo** festa della donna L'ARIETE artecontemporanea presenta una rassegna di opere dedicate allo sguardo femminile nella visione di artiste e artisti contemporanei. In mostra porcellane di Bertozzi & Casoni, dipinti di Willie Bester Conrad Botes Alberto Castelli Greta Frau Eleonora Mazza Massimo Pulini Ayano Yamamoto e opere su carta di Sandro Chia.

## L'ARIETE artecontemporanea



### works on paper

opere di

Donald **BAECHLER** | James **BROWN** | Sandro **CHIA** | Bruno **CECCOBELLI**

Enzo **CUCCHI** | Pirro **CUNIBERTI** | Andrew **GILBERT** | Jan **KNAP** | **LEMEH42**

Aldo **MONDINO** | Mimmo **PALADINO** | Simone **PELLEGRINI** | James **RIELLY**

L'ARIETE artecontemporanea Via D'Azeglio 42 Bologna

23 marzo 29 aprile 2017 | Info 348 9870574 | [www.galleriaariete.it](http://www.galleriaariete.it)

orario lun gio ven sab 16 | 19 mar mer 16 | 17.30

'**Works on paper**' è dedicata ad uno dei momenti più significativi del percorso creativo di un artista, l'**opera su carta**. La mostra vuole raccontare la bellezza di un supporto che ancora oggi, nell'epoca del virtuale, accoglie e preserva nel tempo opere dei più significativi artisti contemporanei consegnandoci una dimensione rivelatrice: il momento in cui nasce un'opera d'arte attraverso un lavoro preparatorio o, come per le opere selezionate per l'occasione, l'espressione d'elezione di una ricerca che sulla carta trova la propria poetica più compiuta.

La mostra vuole anche essere un'occasione per i collezionisti che desiderano avvicinarsi a nomi del mercato internazionale con investimenti contenuti e al contempo di qualità e per chi desidera iniziare una **collezione d'arte contemporanea**.

# ANNI NOVANTA

**BRUNO CECCOBELLI opere**

**CHIA VACCARI BENATI DORAZIO GALLIANI grafica**



L'ARIETE artecontemporanea VIA D'AZEGLIO 42 Bologna

10 giugno / 12 luglio 2008

Orario > Feriali 15.30/19.30

Info 348 9870574

[www.galleriaariete.it](http://www.galleriaariete.it)

[info@galleriaariete.it](mailto:info@galleriaariete.it)

L'ARIETE artecontemporanea presenta dal 10 giugno al 12 luglio 2008 - nella sua sede di Via D'Azeglio 42 a Bologna - un omaggio ad alcuni protagonisti dell'arte italiana degli anni novanta. La mostra si articola attraverso una selezione di opere realizzate da Bruno CECCOBELLI in diversi momenti e particolarmente in occasione della mostra 'Solo carta e l'indispensabile colore' realizzata per gli spazi della Galleria nel 1996. Accanto a queste, alcune opere grafiche di autori significativi di un periodo ricco di vicende artistiche che hanno segnato un'epoca.

**Bruno Ceccobelli** artista di punta del panorama italiano ed europeo, si dedica da tempo allo studio di culture, filosofie e religioni arcaiche e moderne. Dal 1972 a oggi ha tenuto piu' di cento personali in piu' di venti nazioni e circa trecento collettive. Annovera numerose opere in musei e collezioni pubbliche internazionali.

Accanto a sue opere - a tecnica mista su carta e materiali diversi - saranno esposte acquetinte a tiratura limitata di Sandro Chia, Omar Galliani, Davide Benati, Piero Dorazio. Un invito ad apprezzare la creativita' sempre alta di artisti amati e ricercati da critica e pubblico, ma anche ad avvicinarsi ad una tecnica preziosa e difficile, l'acquatinta, che esige impegno e sapiente manualita'. Una tecnica importante, che offre all'artista che vi si cimenta occasioni di sperimentazione e soluzioni cromatiche e di segno di grande eleganza e suggestione. La mostra si inserisce in un breve ciclo di esposizioni che L'ARIETE artecontemporanea sta dedicando in questi anni alla grafica d'autore di qualita', realizzata con rigore esecutivo e sempre a tiratura limitata. Opere spesso create dagli artisti insieme ai grandi stampatori italiani che hanno contribuito a scrivere la storia artistica del novecento con la loro perizia tecnica straordinaria e la capacita' di operare in totale sintonia con l'artista. Dopo i due cicli grafici dedicati a 'Pinocchio' e all'antico codice 'Rabanus Maurus' da Mimmo Paladino e lo straordinario 'Miserere' di Georges Rouault, la Galleria presenta oggi questo breve percorso nella grafica anni novanta.